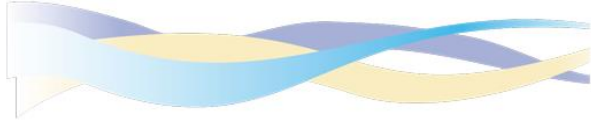




ENTRE
MARES
CONGRESO INTERNACIONAL



CALL FOR PAPERS

Congresso internazionale
“INTER MARES: ubicazione, infrastrutture e organizzazione dei porti romani”
Irun, 24-26 novembre 2020

PREMESSA

Nel novembre 2003 ebbe luogo a Pisa (Italia) la prima riunione internazionale dedicata ai ritrovamenti archeologici di porti romani. L’iniziativa nacque dalla collaborazione tra Arkeolan, l’ Escuela Española de Historia y Arqueología en Roma-CSIC e la Diputación Foral de Gipuzkoa. I risultati dell’incontro furono pubblicati in un volume, punto di partenza di una linea di ricerca innovativa sul mondo marittimo e su aspetti come le rotte di navigazione, la costruzione navale, il commercio marittimo e le basi portuali. Tutti questi argomenti si sono rivelati linee strategiche di ricerca per lo studio delle relazioni tra porti e ambito terrestre.

L’Escuela Española de Historia y Arqueología-CSIC e la Diputación Foral de Gipuzkoa hanno ritenuto opportuno organizzare un nuovo incontro per aggiornare le numerose conoscenze acquisite negli ultimi anni, allargando il quadro geografico dall’Atlantico a tutto l’Impero. L’incontro si terrà a Irún i prossimi 24, 25 e 26 novembre 2020 e si articolerà in tre giornate per affrontare in 6 sessioni le differenti aree marittime del mondo romano. L’obiettivo finale è presentare una monografia con un censimento completo delle evidenze archeologiche attualmente disponibili.

ORGANIZZATORI

Gabriela Vives Almandoz (Diputación Foral de Gipuzkoa), Maria Mercedes Urteaga Artigas (Diputación Foral de Gipuzkoa) Antonio Pizzo (EEHAR-Escuela Española de Historia y Arqueología en Roma-CSIC), Elena Torregaray Pagola (Universidad del País Vasco/Euskal Herriko Unibertsitatea).

SEGRETERIA TECNICA: Jokin Lanz Betelu (Fundación Arkeolan).

INFO: secretariaentremares2020@gmail.com; <https://www.gipuzkoa.eus/it/web/entremares>

Siamo lieti di invitarVi a partecipare al congresso sui porti romani che si terrà nell’antica Oiasso (Irun, Spagna) tra il 24 e il 26 novembre 2020 con le seguenti modalità.

I partecipanti dovranno centrare i loro contributi su uno dei **seguenti argomenti:**

1. Le evidenze archeologiche (banchine, dighe, bacini di carenaggio, ormeggi, *horrea* ...)
2. Il contesto (intervallo, funzione, gerarchia, città associate, rotte marittime a cui partecipa, rete stradale ...)
3. La visione diacronica, basata su dinamiche economiche, politiche e ambientali.

Tipo di contributo: Poster e breve esposizione per una durata massimo di 8 minuti.

Lingue: Inglese, Francese, Italiano, Spagnolo, Basco.

Data limite per inviare i contributi (abstract 500 parole max.) **entro e non oltre il 30 Settembre.**